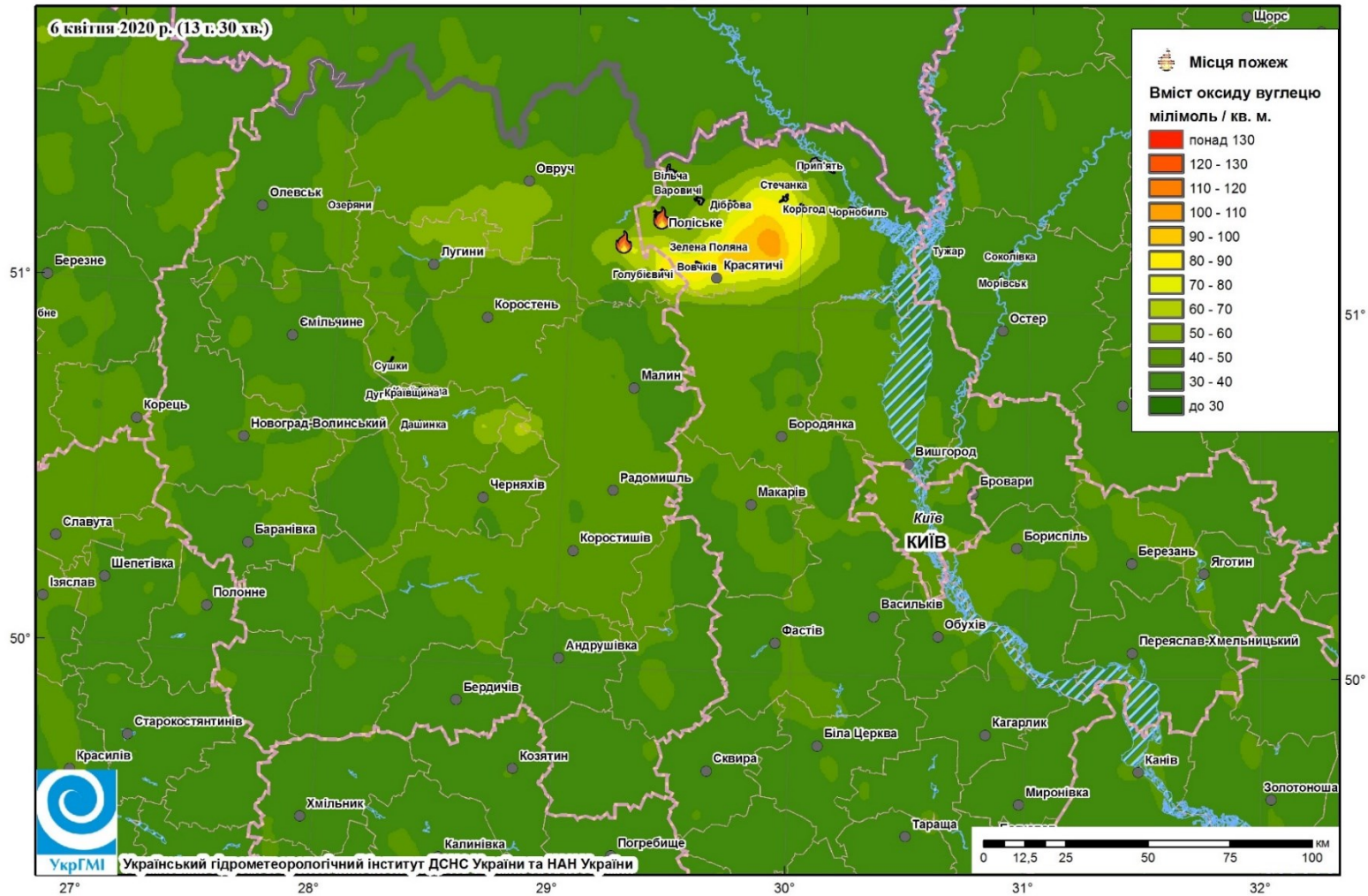
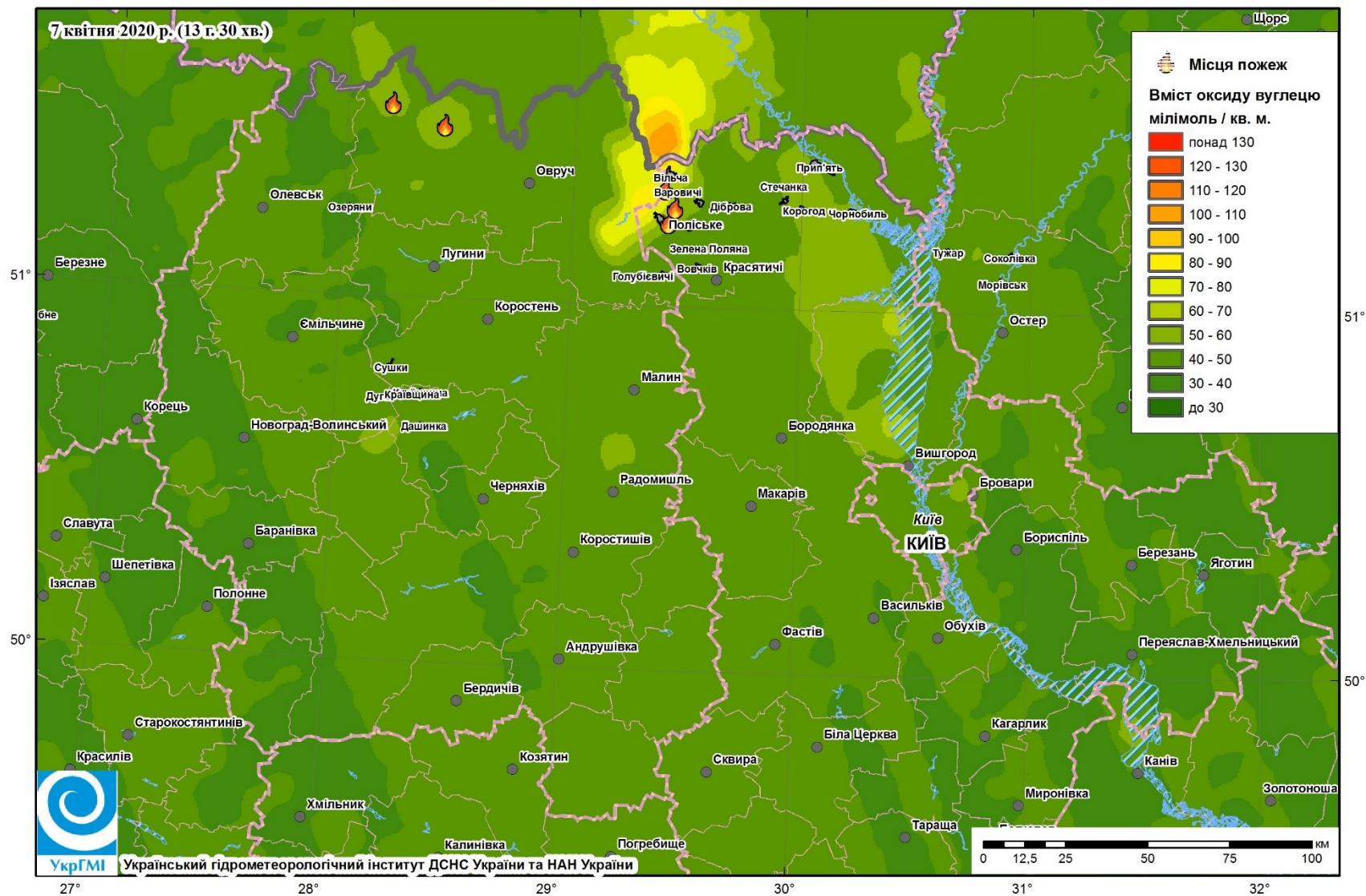


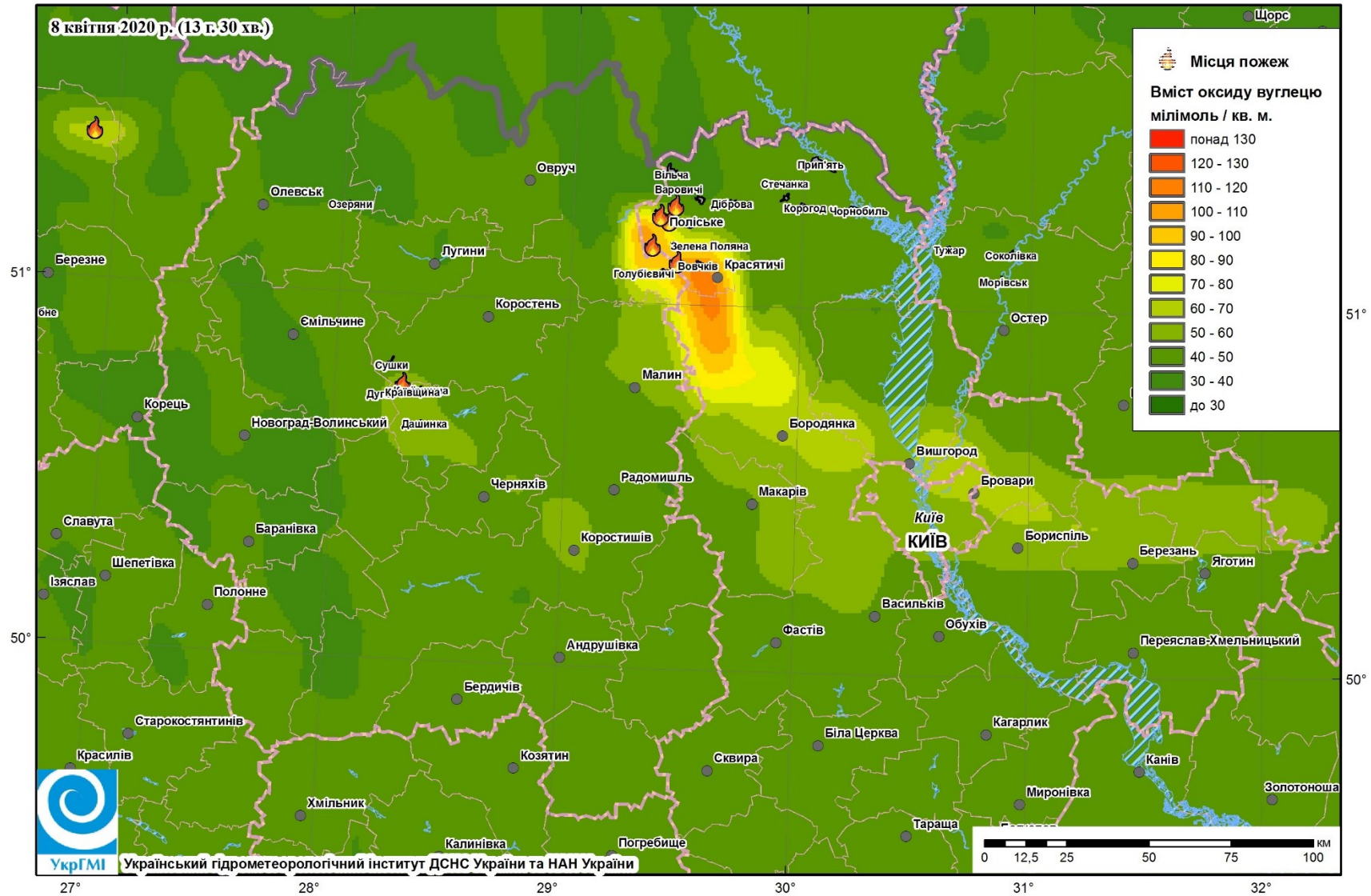
Загальний вміст оксиду вуглецю (CO) у стовпі атмосфери та напрям поширення продуктів горіння



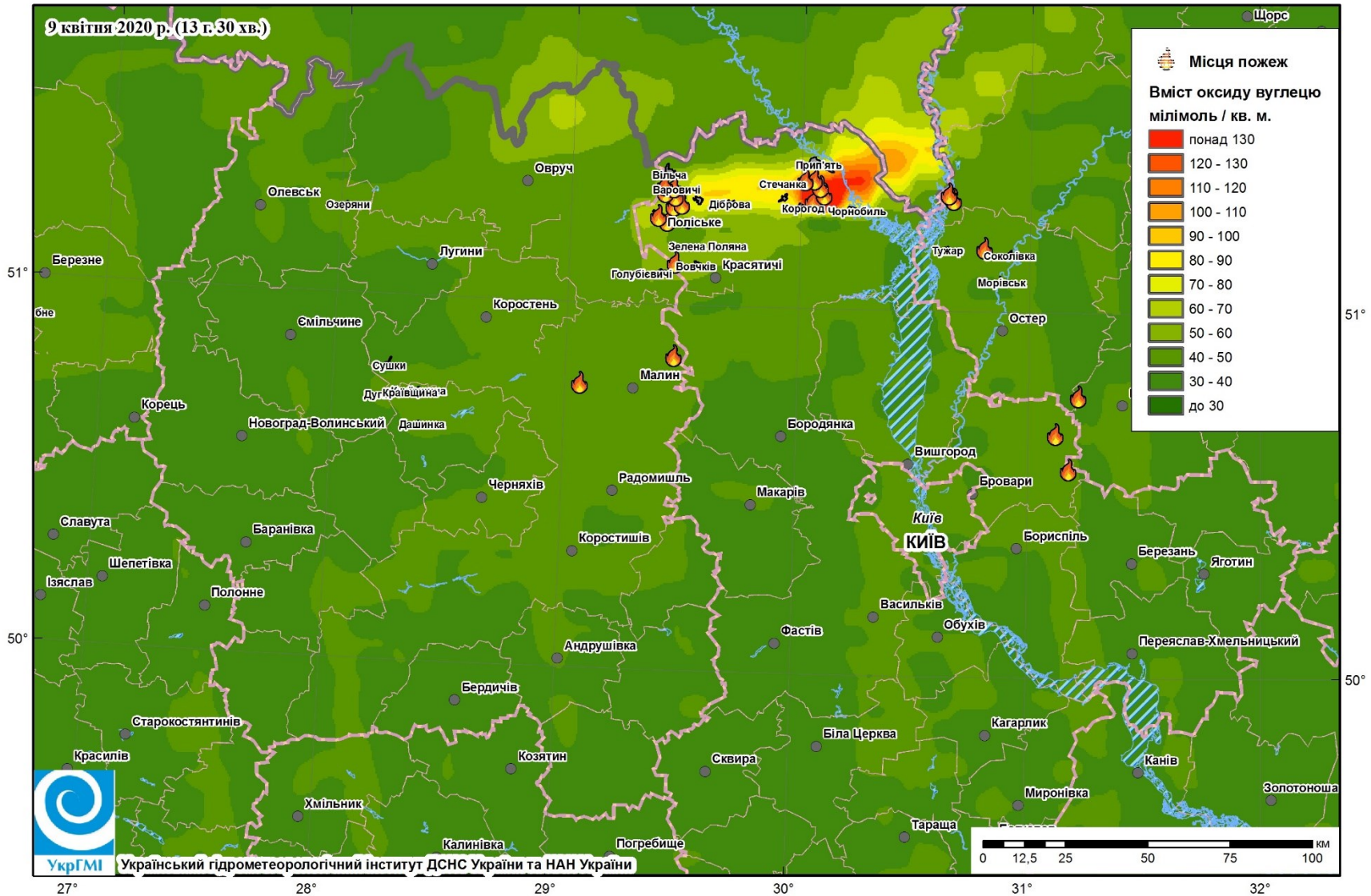
Загальний вміст оксиду вуглецю (CO) у стовпі атмосфери та напрям поширення продуктів горіння



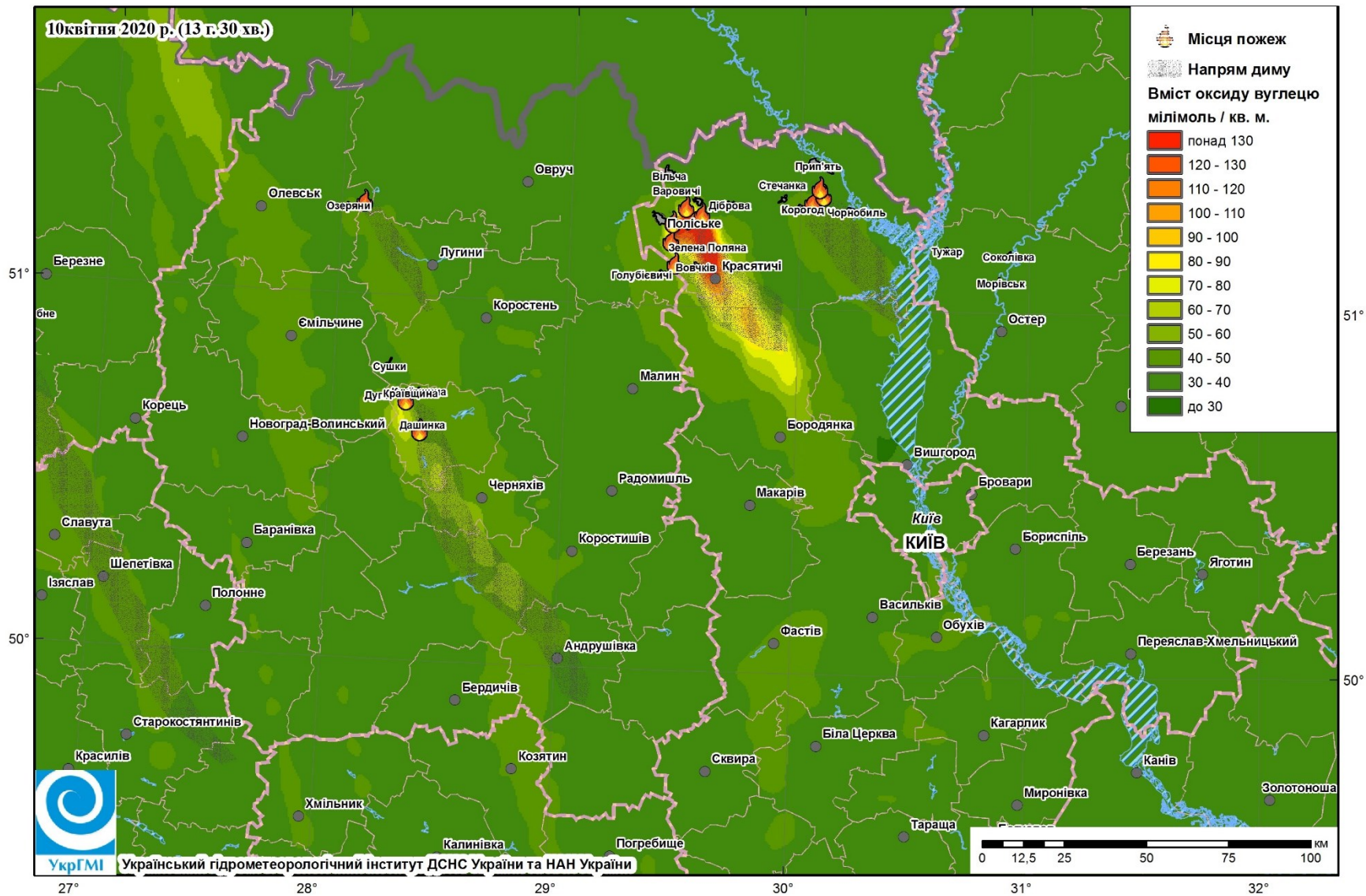
Загальний вміст оксиду вуглецю (CO) у стовпі атмосфери та напрям поширення продуктів горіння



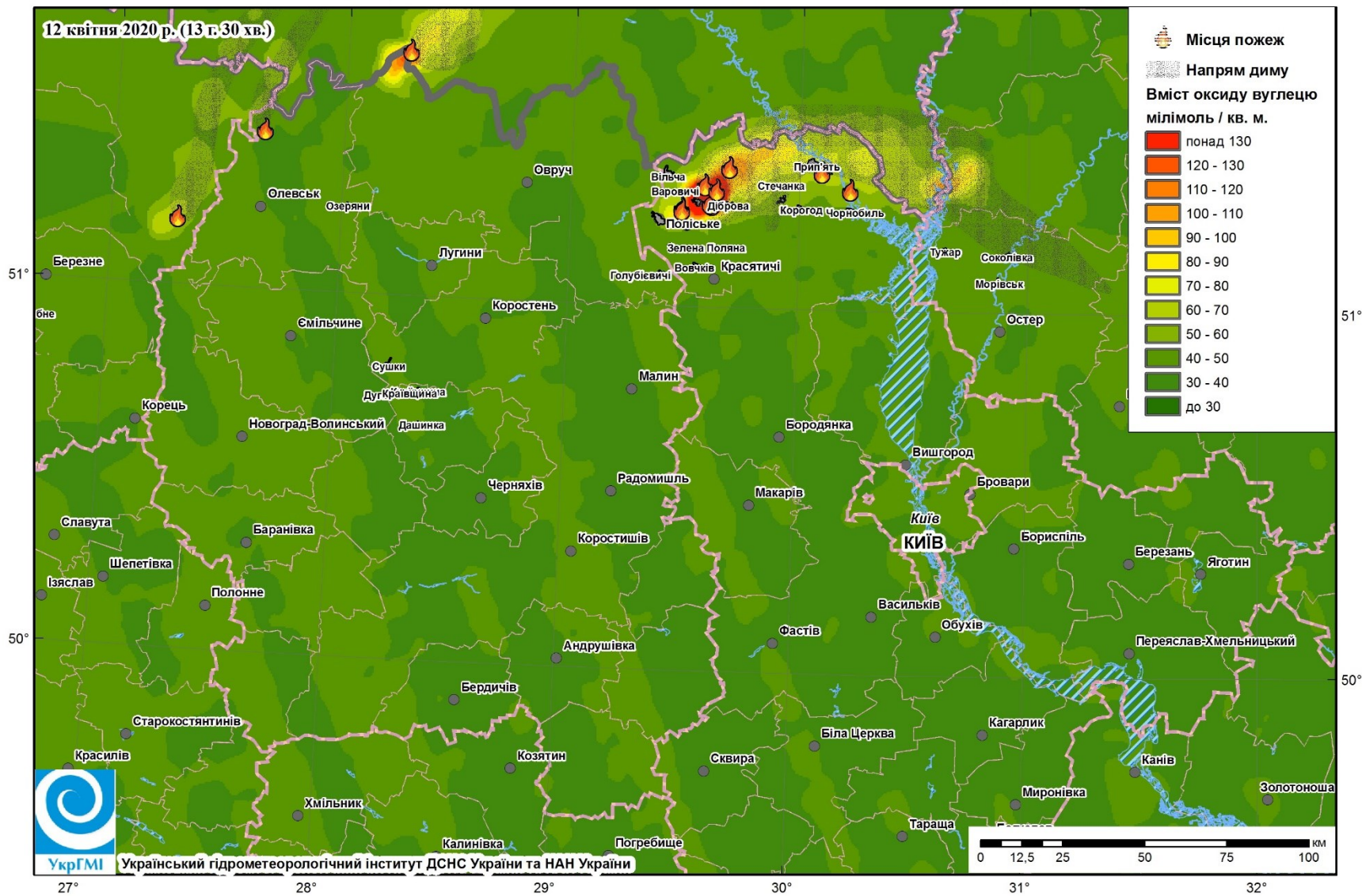
Загальний вміст оксиду вуглецю (CO) у стовпі атмосфери та напрям поширення продуктів горіння



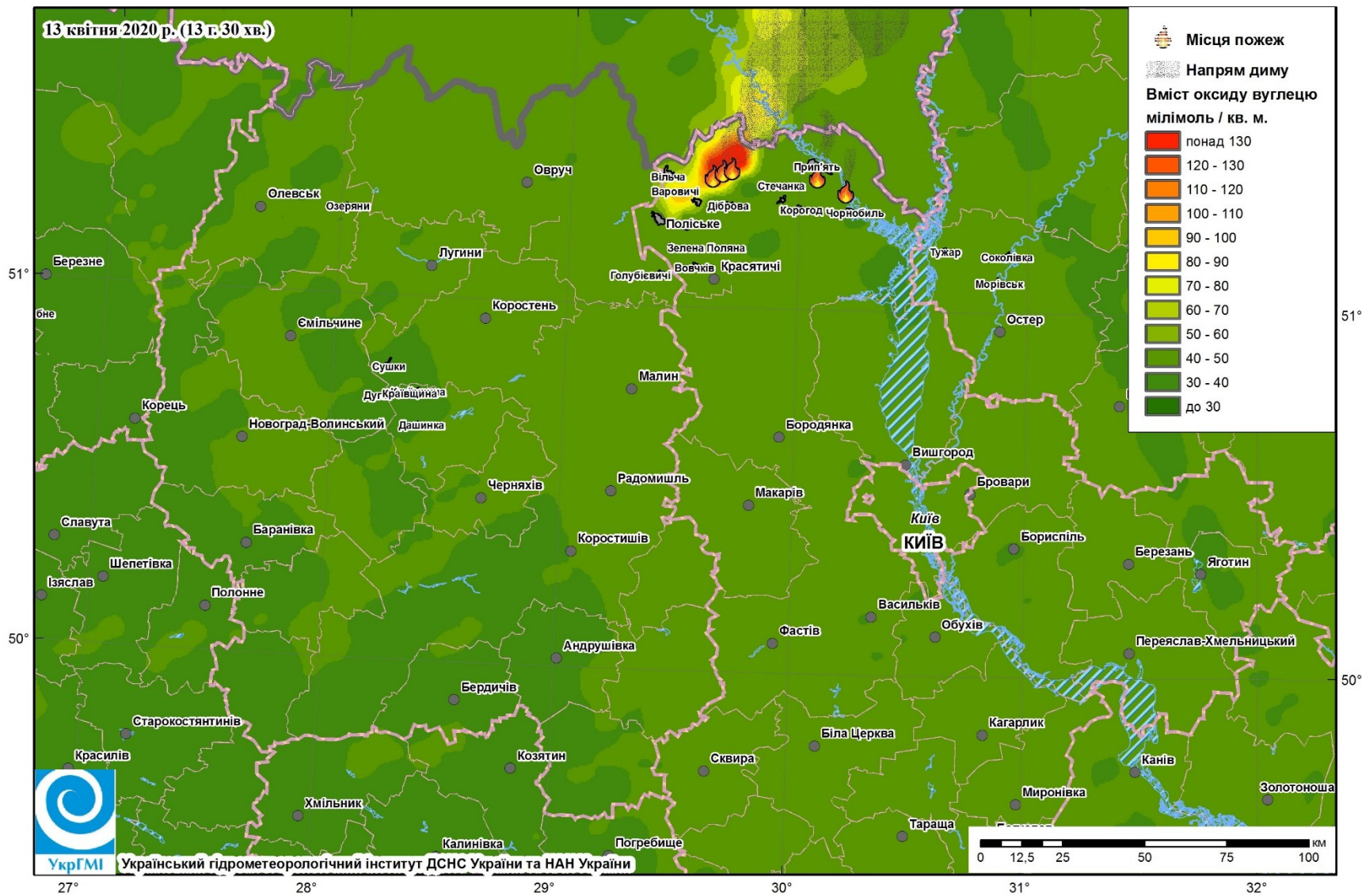
Загальний вміст оксиду вуглецю (CO) у стовпі атмосфери та напрям поширення продуктів горіння



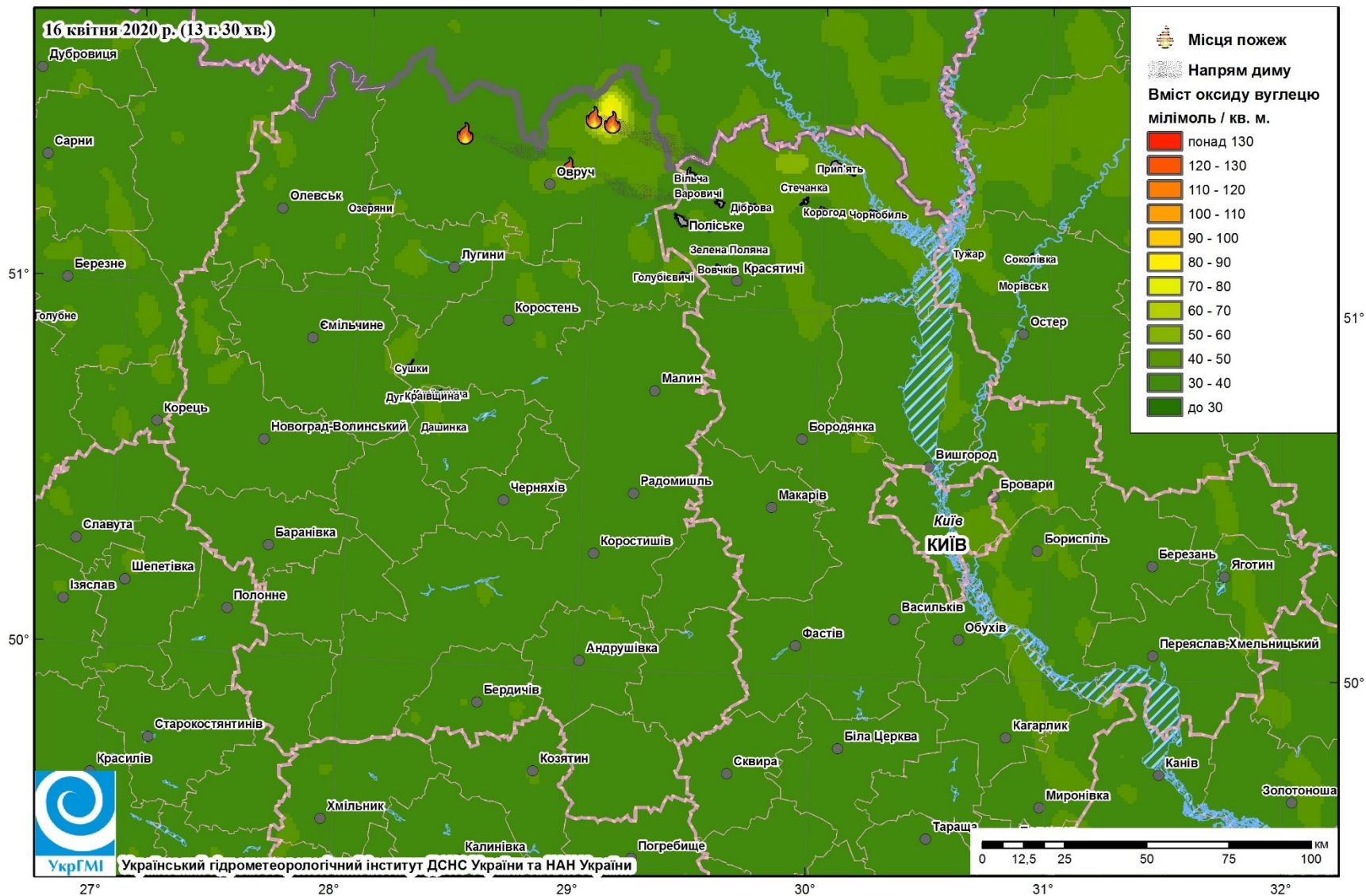
Загальний вміст оксиду вуглецю (CO) у стовпі атмосфери та напрям поширення продуктів горіння



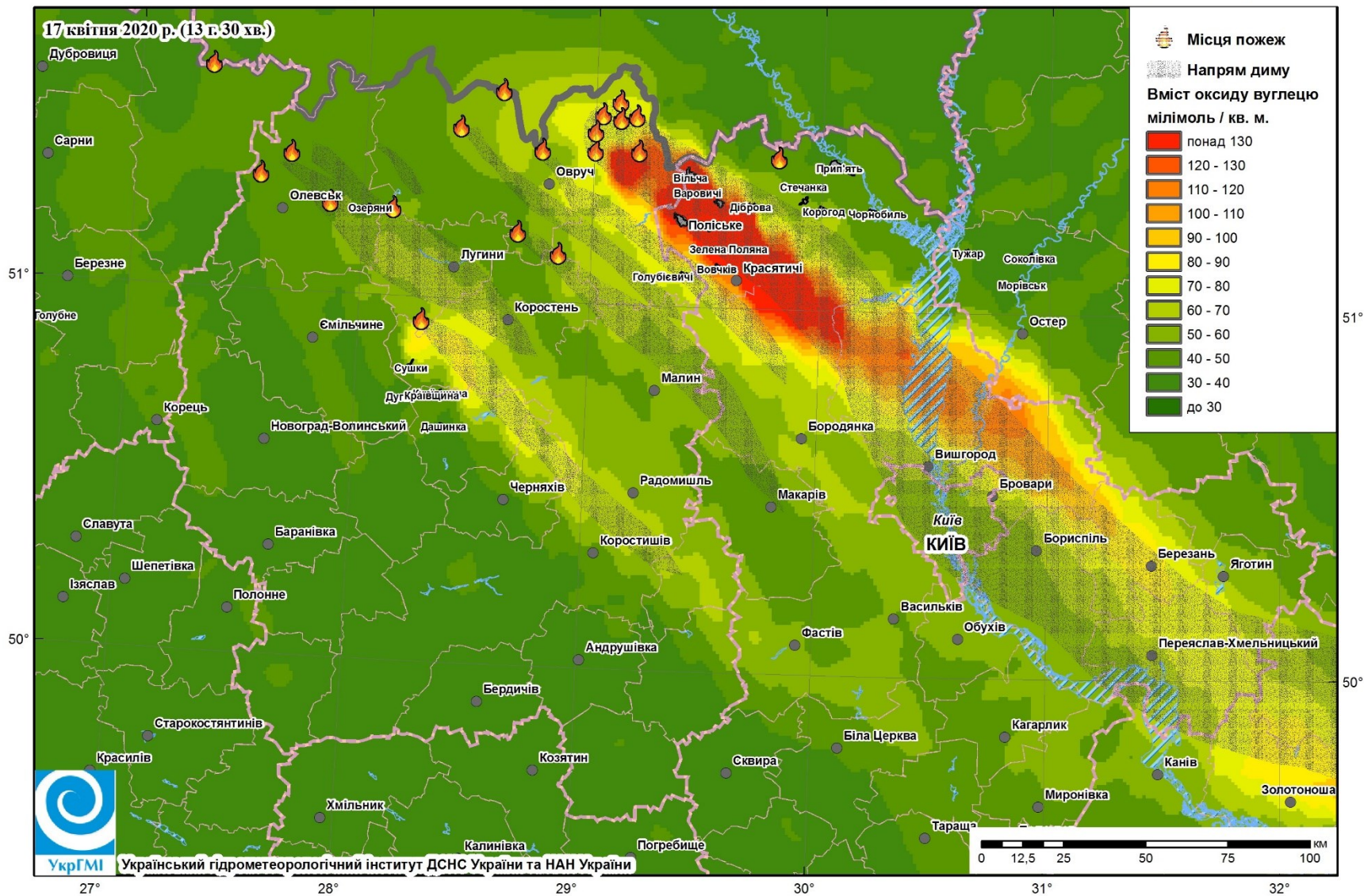
Загальний вміст оксиду вуглецю (CO) у стовпі атмосфери та напрям поширення продуктів горіння



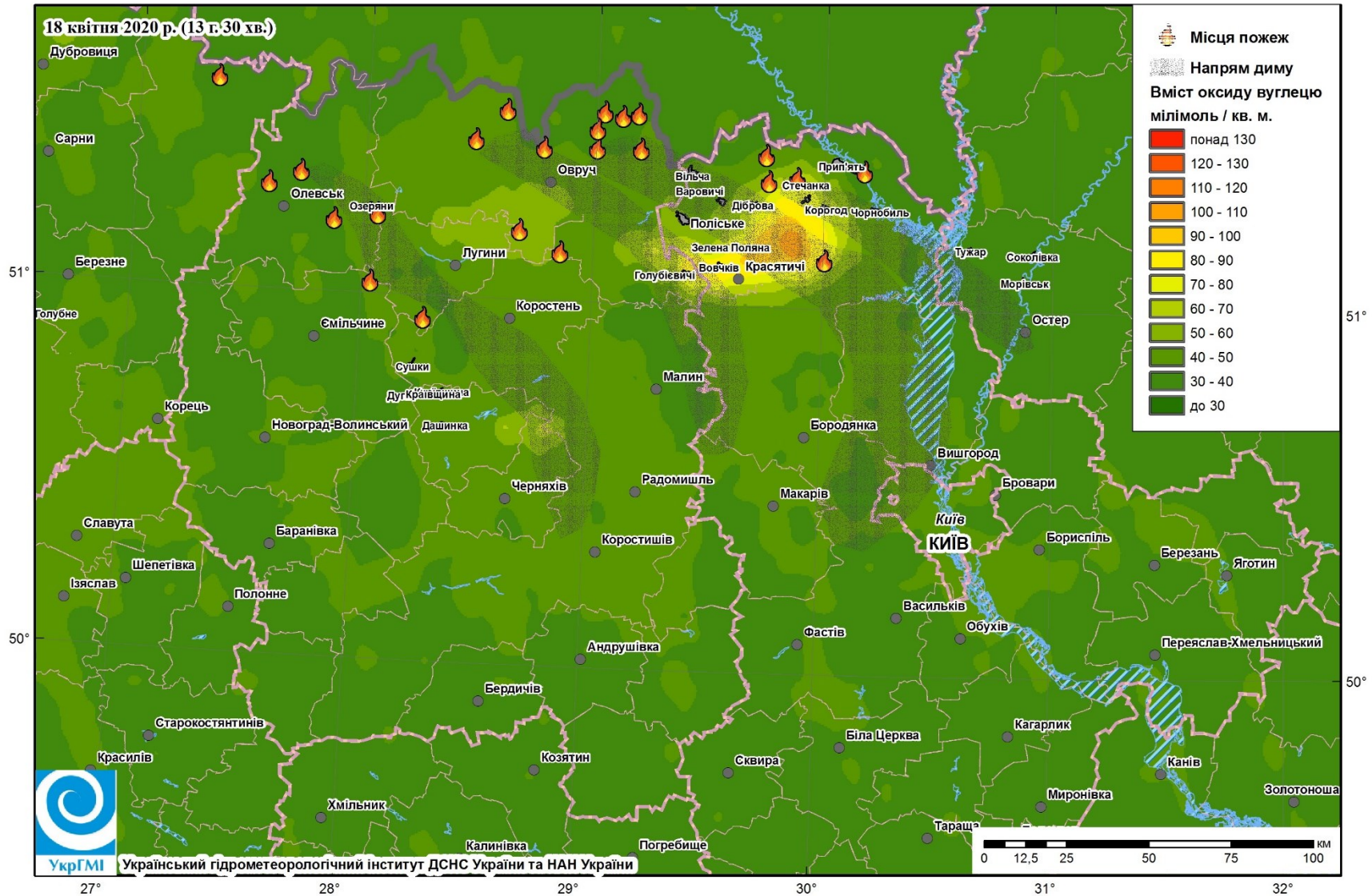
Загальний вміст оксиду вуглецю (CO) у стовпі атмосфери та напрям поширення продуктів горіння



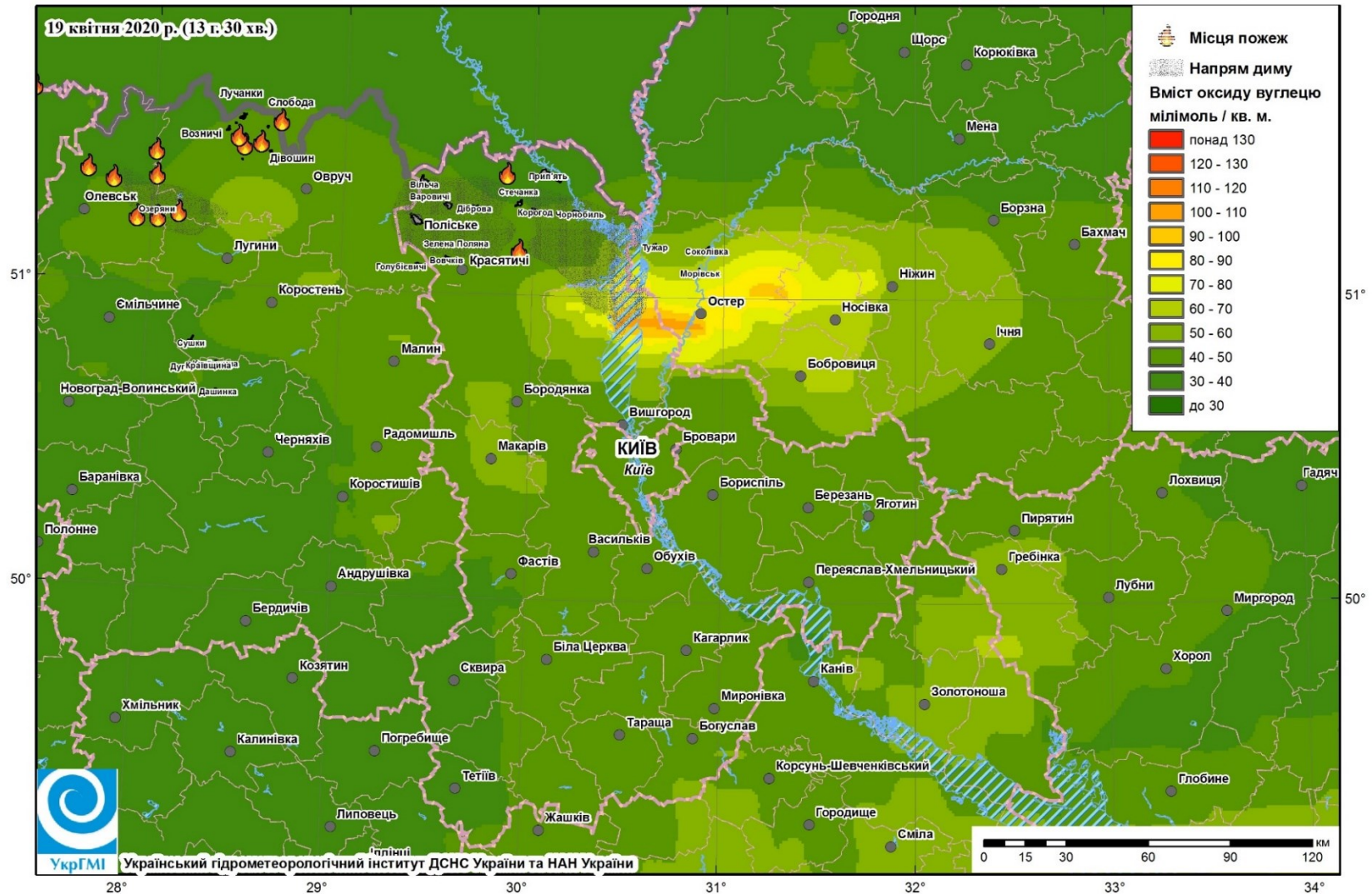
Загальний вміст оксиду вуглецю (CO) у стовпі атмосфери та напрям поширення продуктів горіння



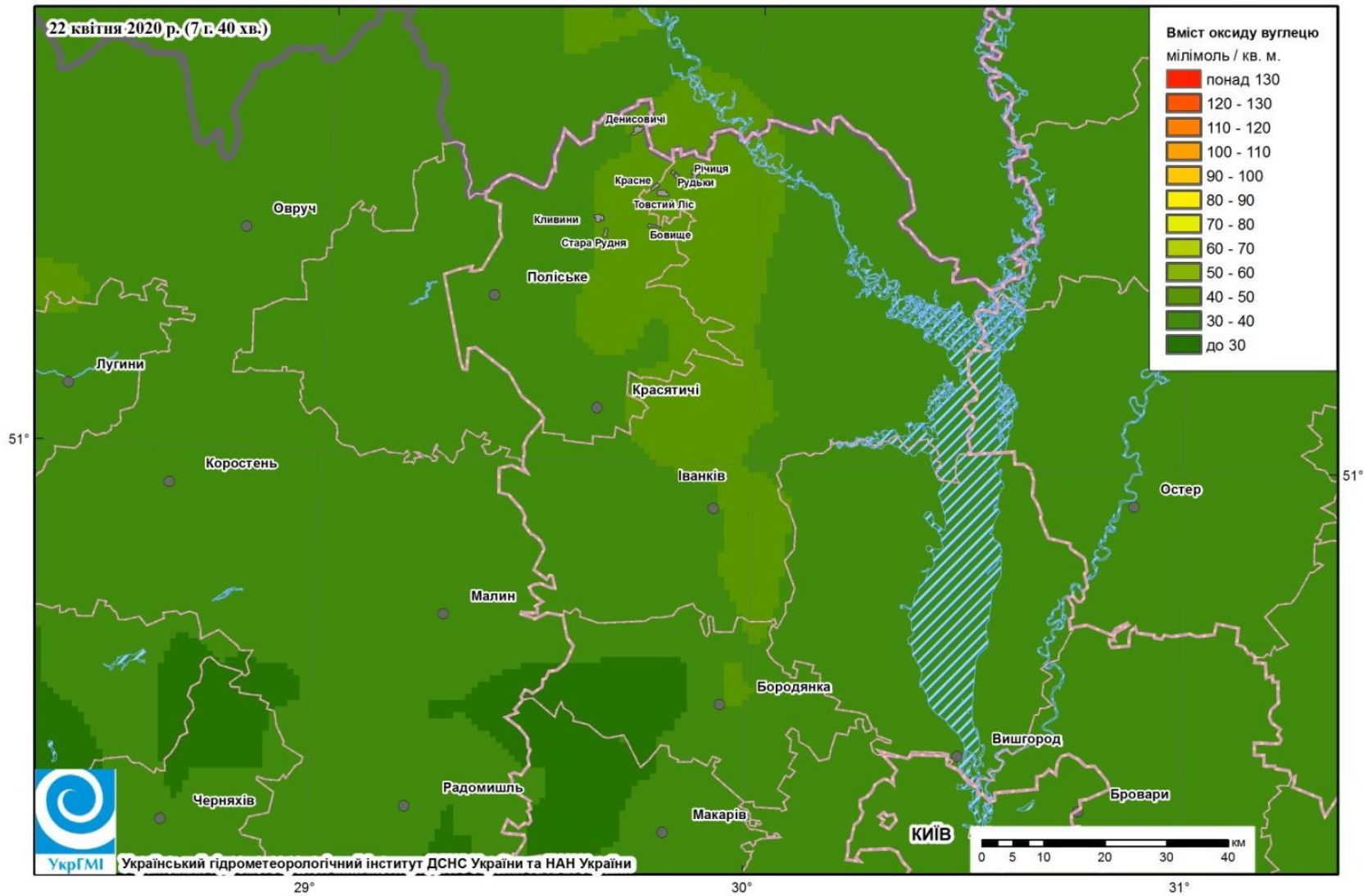
Загальний вміст оксиду вуглецю (CO) у стовпі атмосфери та напрям поширення продуктів горіння



Загальний вміст оксиду вуглецю (CO) у стовпі атмосфери та напрям поширення продуктів горіння

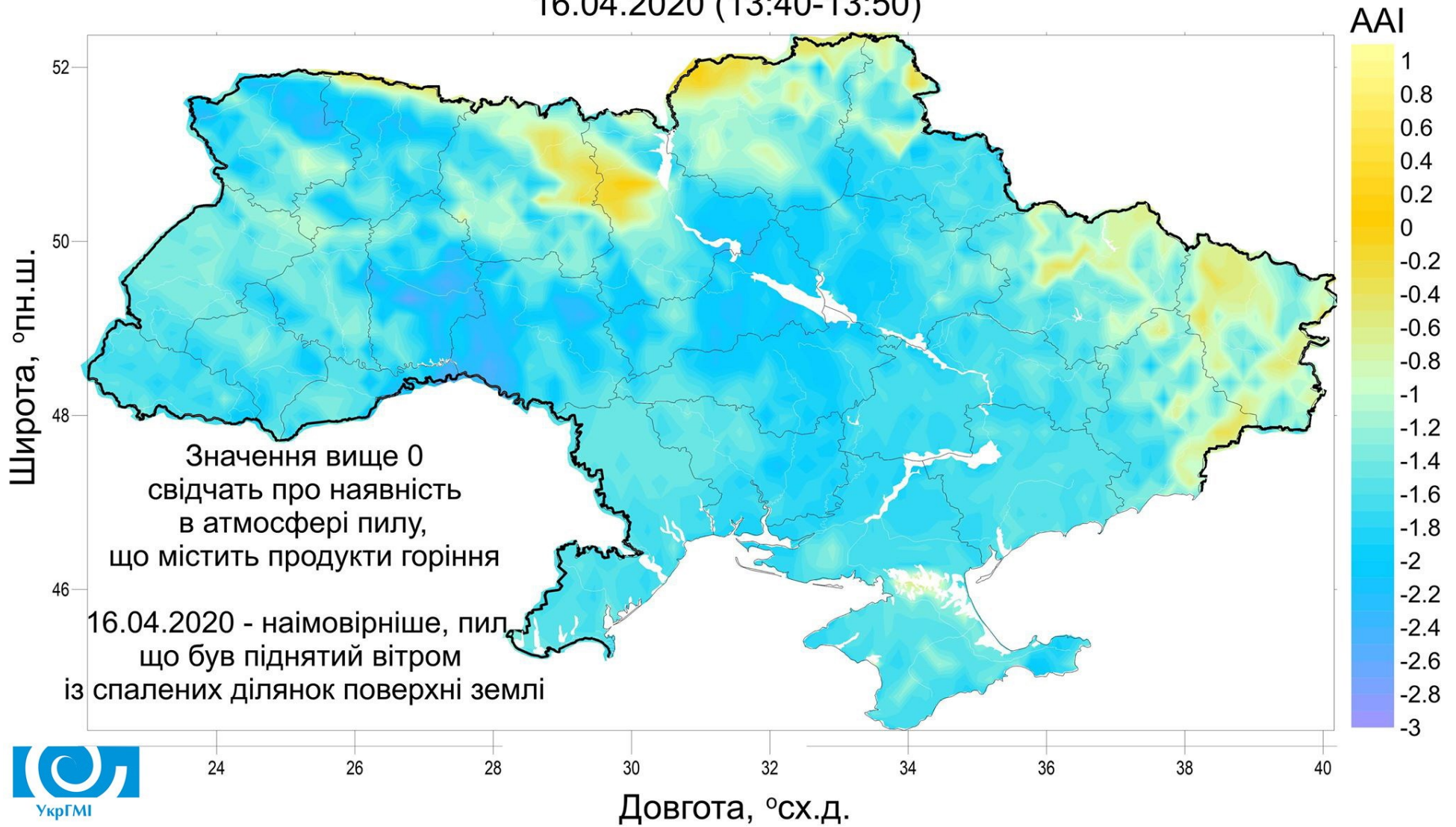


Загальний вміст оксиду вуглецю (CO) у стовпі атмосфери та напрям поширення продуктів горіння



Світлопоглинаючий аерозольний індекс

16.04.2020 (13:40-13:50)



Середній вміст діоксиду азоту (NO₂) в стовпі атмосфери 6-12 квітня 2020 р.

