



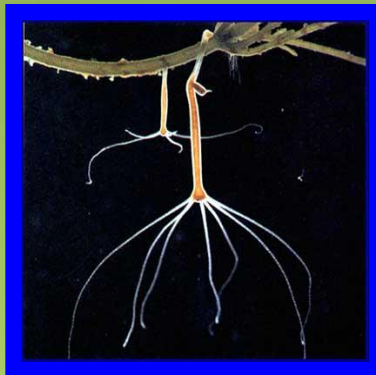
**МНОГОЛЕТНЯЯ ДИНАМИКА  
ПЛАНКТОЦЕНОЗОВ  
В КАНЕВСКОМ ВОДОХРАНИЛИЩЕ  
(КИЕВСКИЙ РЕГИОН)**

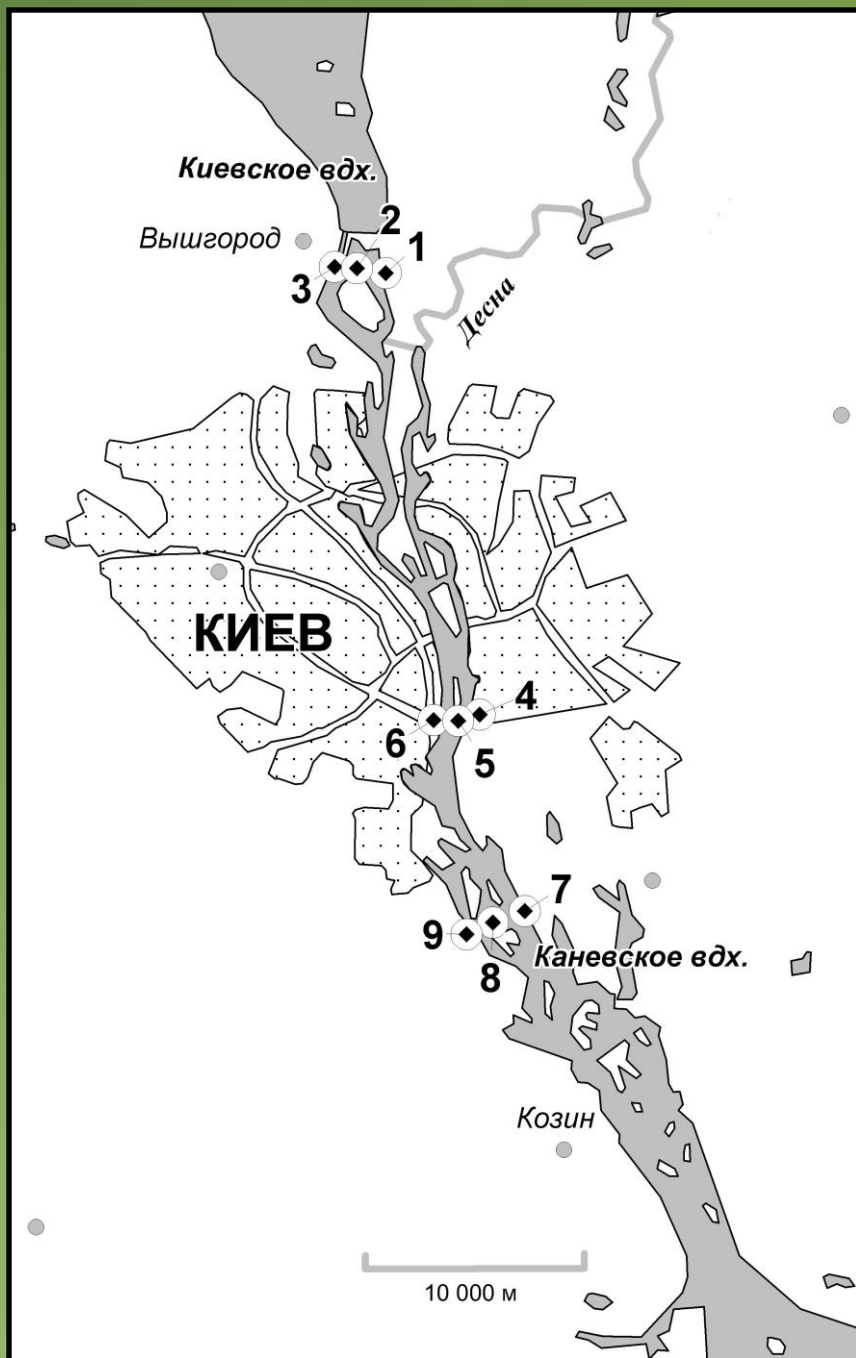
**Т.Кузнецова, Е.Тихун**

**МЧС Украины  
Центральная геофизическая обсерватория**

**ЛАБОРАТОРИЯ  
ГИДРОБИОЛОГИИ**

# БИОИНДИКАЦИЯ



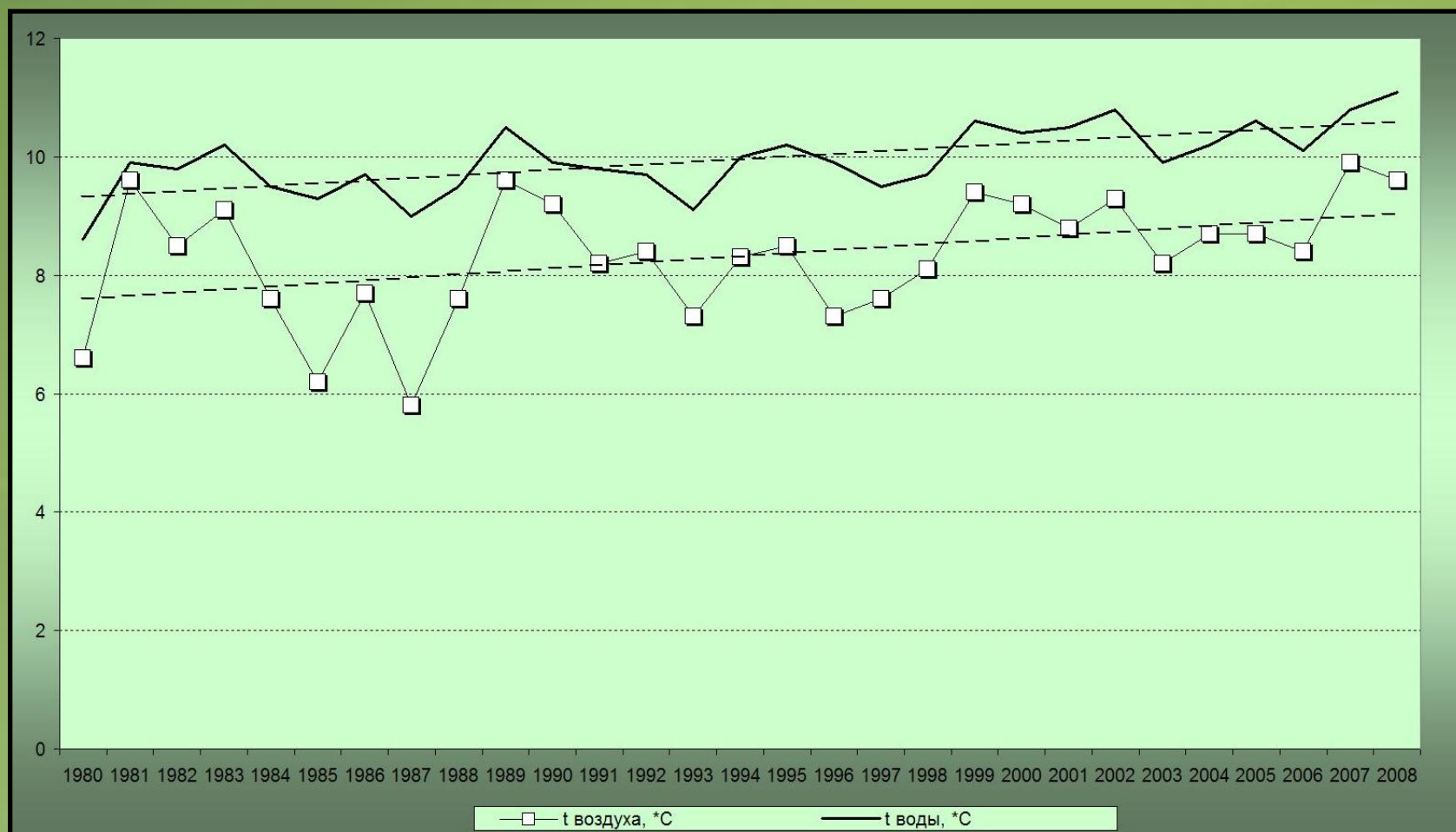


1. 1,5 км выше г.Киев, левый берег (0,1)
2. 1,5 км выше г.Киев, середина (0,5)
3. 1,5 км выше г.Киев, правый берег(0,9)
4. в черте г.Киев, 0,1
5. в черте г.Киев, 0,5
6. в черте г.Киев, 0,9
7. 6 км ниже г.Киев , 0,1
8. 6 км ниже г.Киев , 0,5
9. 6 км ниже г.Киев , 0,1

**Схема расположения станций отбора проб на Каневском водохранилище**



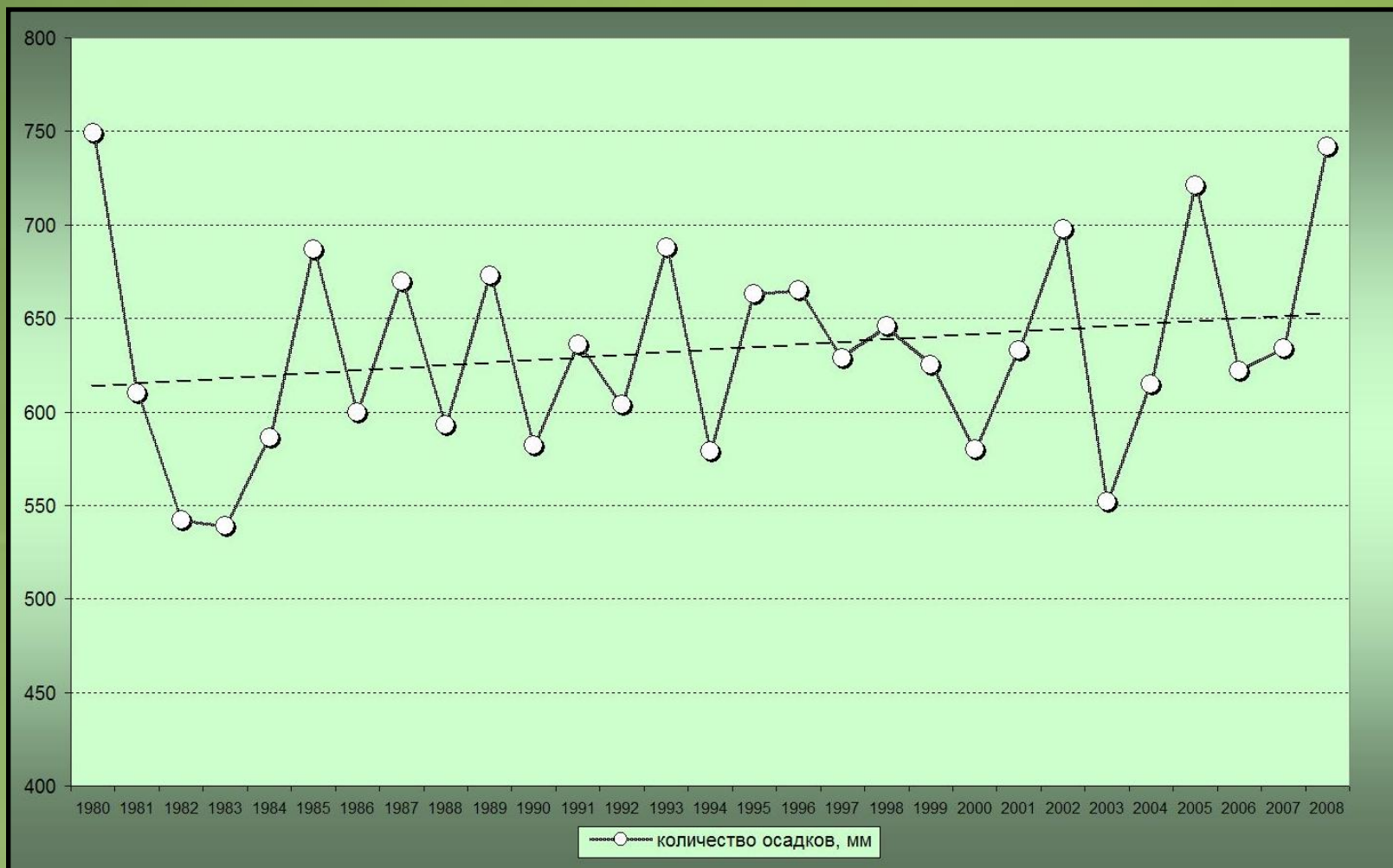
## Температура воды Каневского вдхр. и температура воздуха в г.Киев



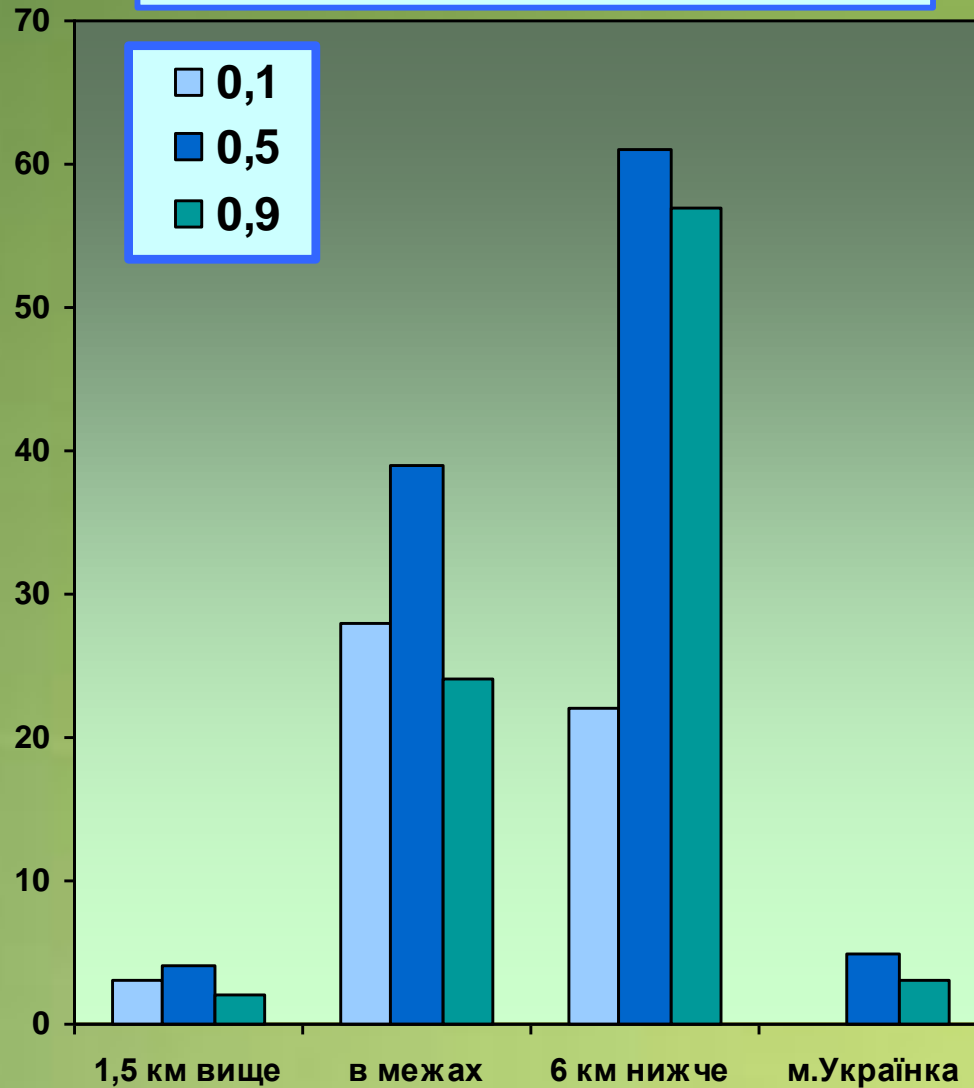




## Изменение годовых сумм осадков в г.Киев

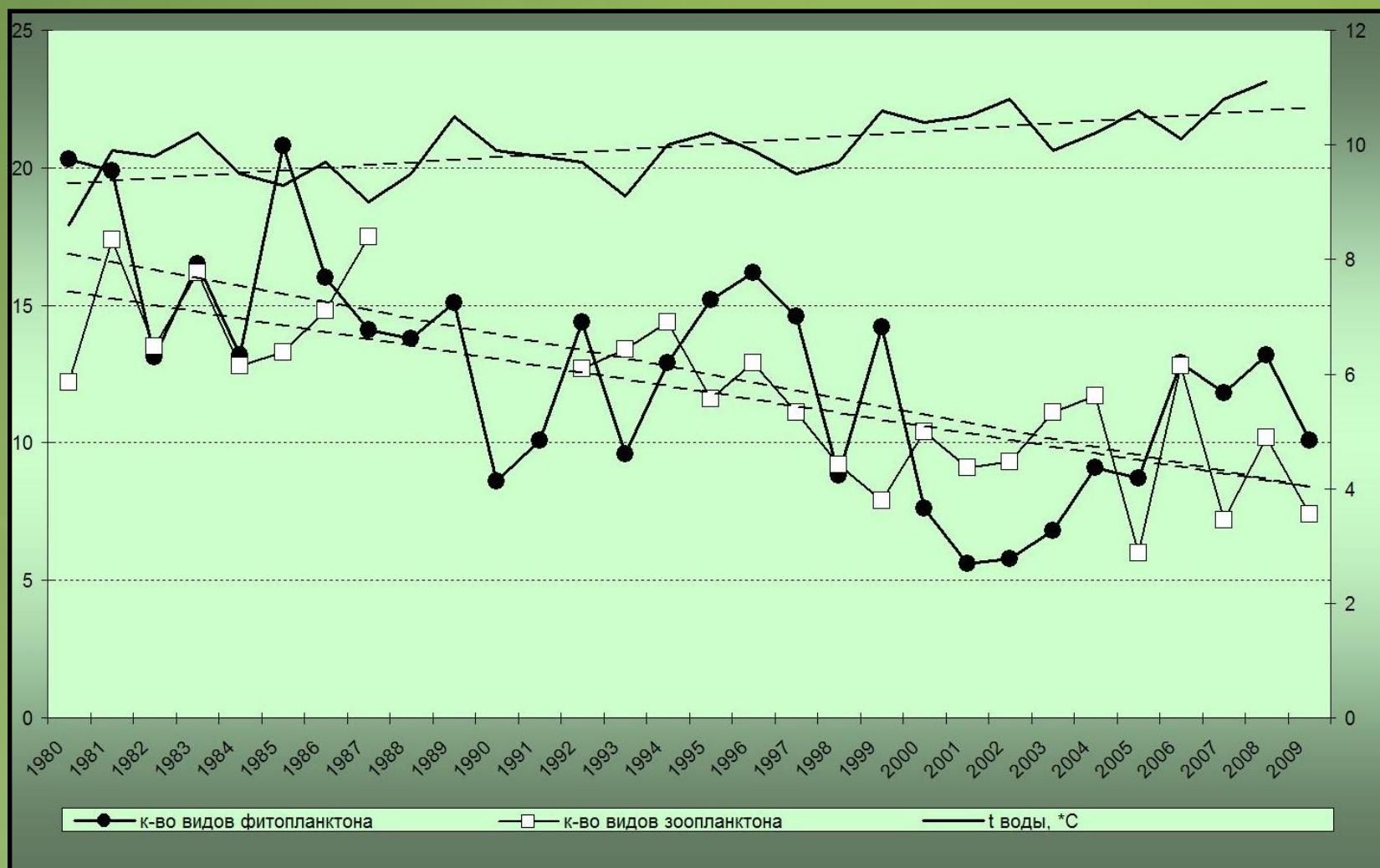


# Частка ба-мезосапробів в районі м.Київ (Канівське вдсх.)





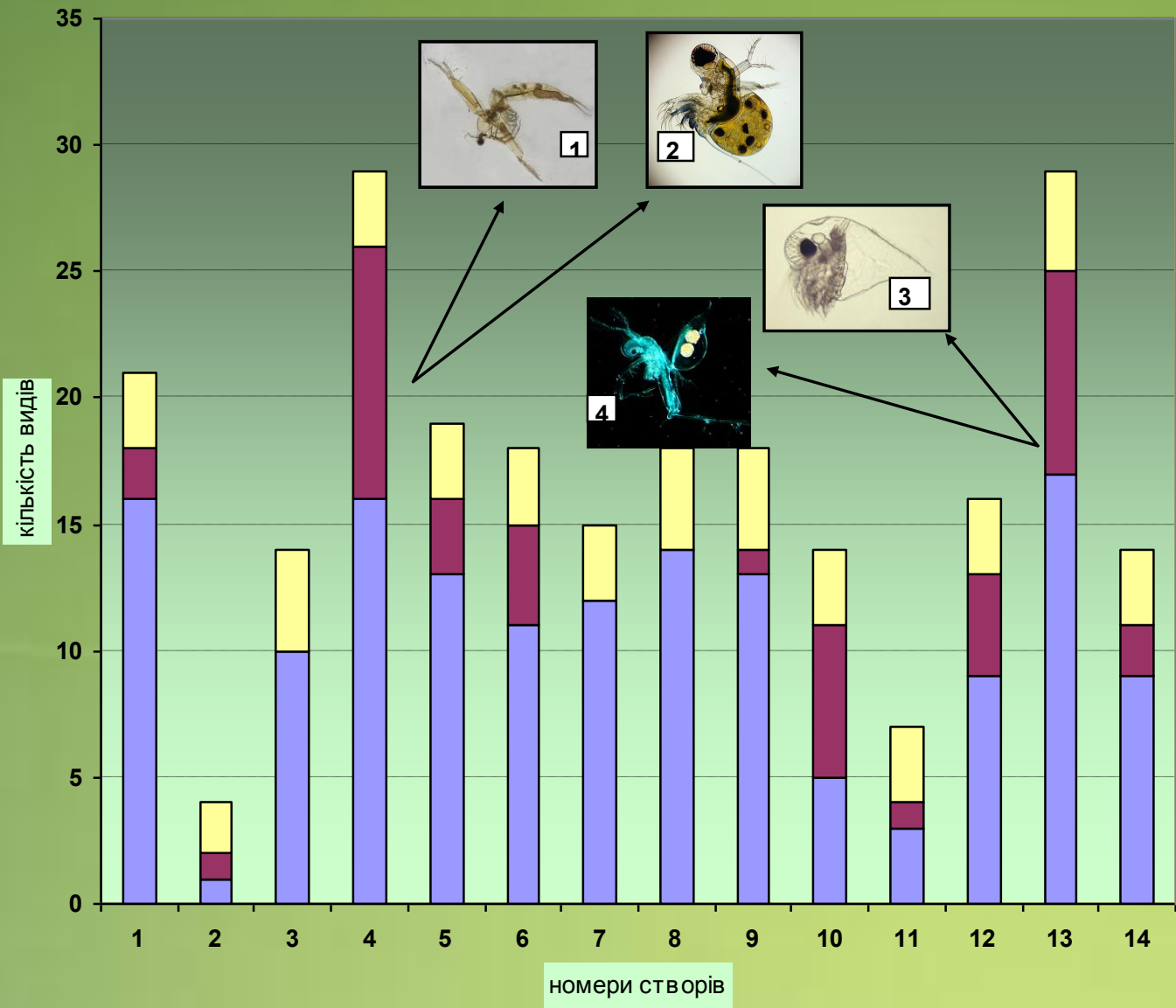
## Видовое богатство планктона Каневского вдхр.



# Видова структура зоопланктону Канівського вдсх. (липень 2009 року)



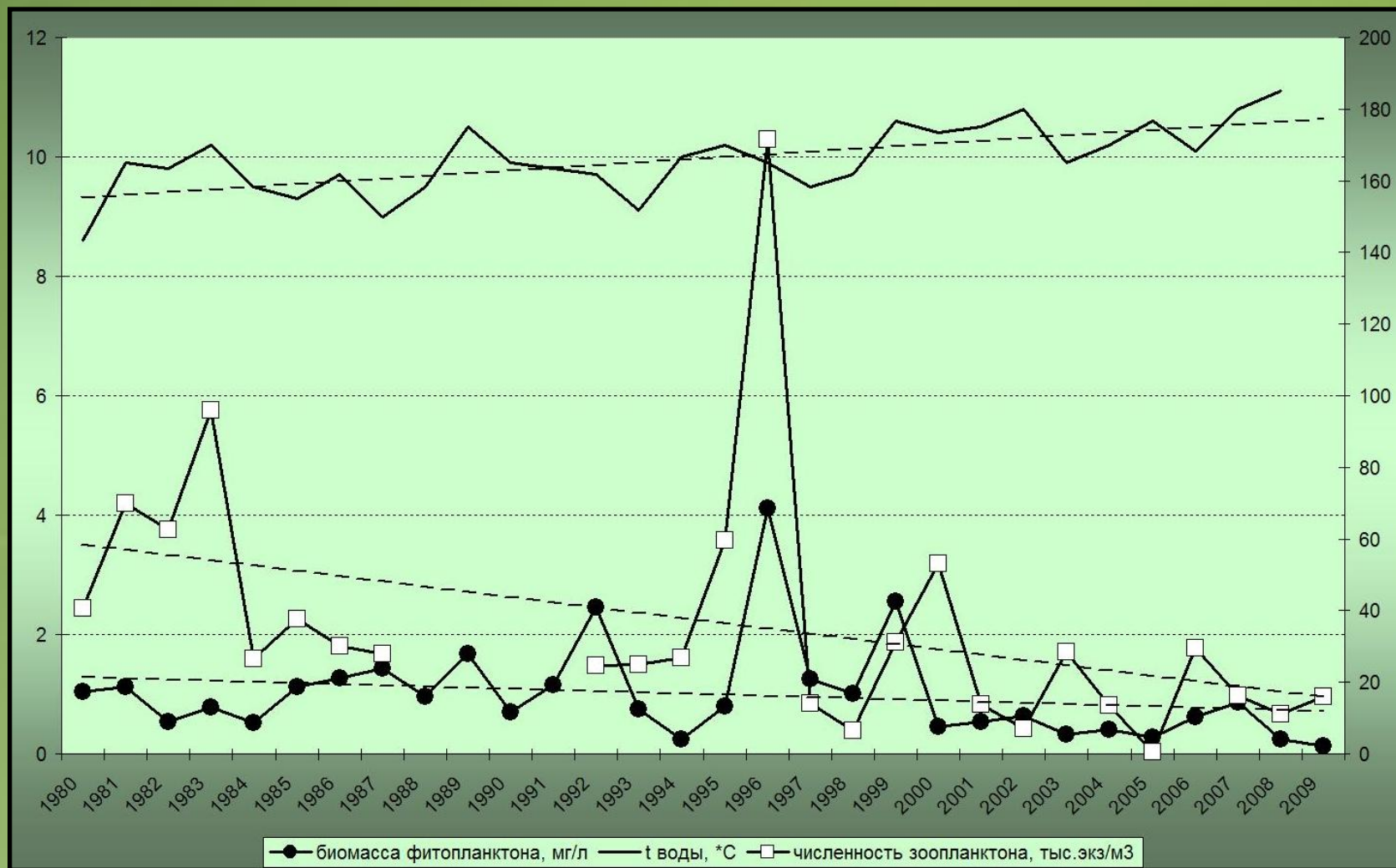
Rotatoria Cladocera Copepoda







## Численность и биомасса планктона Каневского вдхр.



**БЛАГОДАРЮ ЗА ВНИМАНИЕ !  
ДЯКУЮ ЗА УВАГУ!**

